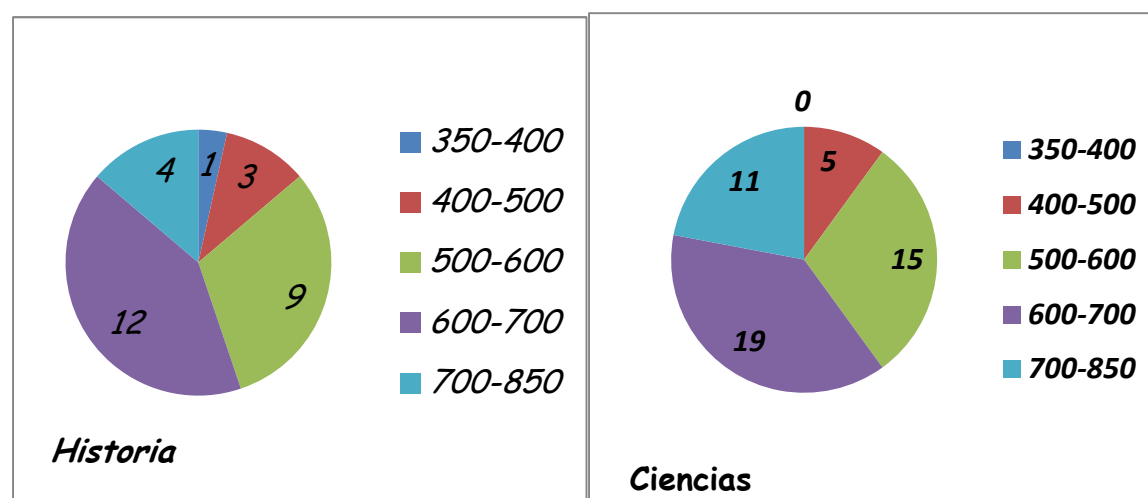
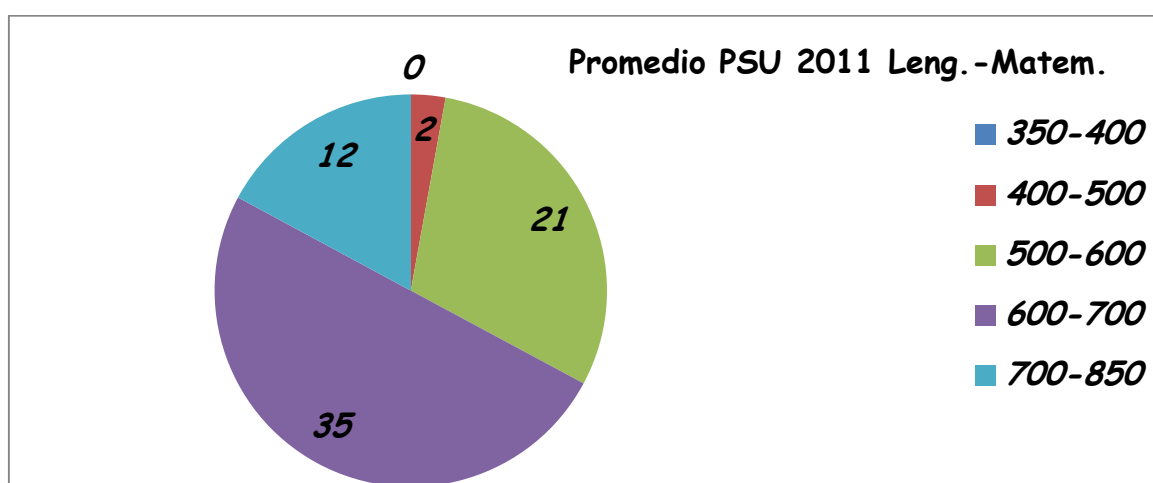
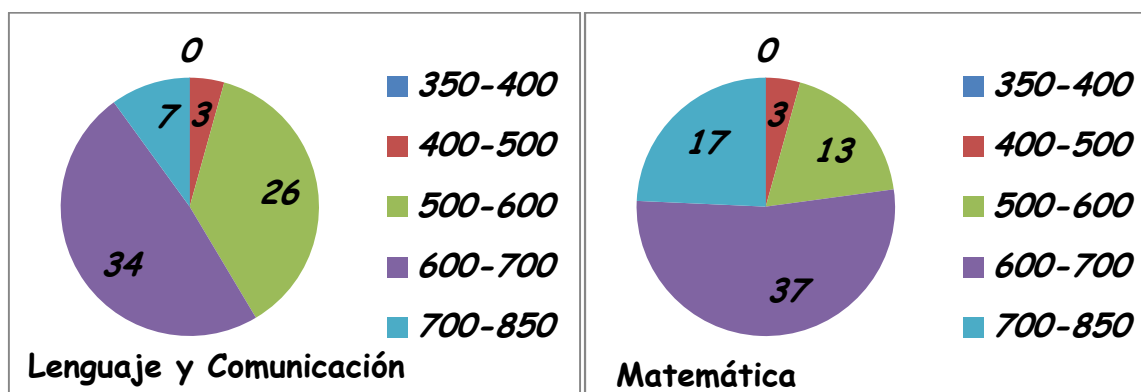


**Resultados PSU 2011, Fuente [www.demre.cl](http://www.demre.cl) y [www.latercera.cl](http://www.latercera.cl)**

Lenguaje	Matemática	Promedio Leng.-Mat.	Historia	Ciencias
609.4	648.9	629.16	608.5	622.6

**Distribución de los Puntajes**



## Ubicación del INSTITUTO LA SALLE a Nivel Nacional y Comunal

(Fuentes: [www.demre.cl](http://www.demre.cl)

<http://www.latercera.com/multimedia/interactivo/2012/01/687-39122-4-ranking-top-100-de-colegios--subvencionados.shtml> )

**A nivel Nacional, ocupamos el lugar N° 13 dentro de los establecimientos subvencionados, tal como lo muestra el siguiente ranking:**

Nº	Comuna	Colegios	Alumnos	Promedio
1	Temuco	Colegio Centenario De Temuco	42	672,30
2	Providencia	Colegio Josefino Santísima Trinidad	34	654,65
3	Viña Del Mar	Colegio Rubén Castro	66	639,76
4	Santiago	Colegio San Ignacio	100	639,29
5	San Pedro De La Paz	Almondale	64	638,66
6	Parral	Colegio Concepción Parral	31	637,48
7	San Miguel	Instituto Miguel Leon Prado	84	636,55
8	Maipu	Colegio Santa Úrsula Maipú	25	633,12
9	Vitacura	Liceo María Luisa Bombal	22	632,95
10	Iquique	Colegio Hispano Británico	84	631,46
11	Puerto Montt	Colegio Inmaculada Concepción	95	631,36
12	Maipu	Liceo San Pedro Poveda	83	630,74
13	La Florida	Instituto La Salle	70	629,16
14	San Vicente	Colegio El Salvador	78	625,69
15	Valdivia	Instituto Salesiano De Valdivia	75	621,67
16	San Antonio	Liceo Gabriela Mistral	33	621,56
17	Chillán	Instituto Santa María	107	620,76
18	Concepción	Colegio Metodista Concepcion	39	620,55
19	La Serena	Colegio Particular Gerónimo Rendic	148	620,10
20	Concepción	Liceo Salesiano Domingo Savio	106	619,45
21	La Florida	Colegio Cristiano Emmanuel	26	619,13
22	Chillán	Colegio Concepción De Chillán	146	616,85
23	Chillán	Colegio Padre Hurtado	166	616,50
24	Puente Alto	Colegio Altazor	56	615,06
25	San Antonio	Instituto Del Puerto	71	612,91

Fuente: [www.demre.cl](http://www.demre.cl)

**A nivel Comunal con colegios de igual dependencia (Subvencionados), ocupamos el Primer Lugar:**

Lugar	Comuna	Colegio	Depend.	N° Alumnos	Promedio Leng.- Matem.
1	LA FLORIDA	INSTITUTO LA SALLE	SUBVENC	70	629,16
2	LA FLORIDA	COLEGIO CRISTIANO EMMANUEL	SUBVENC	26	619,13
3	LA FLORIDA	COLEGIO ANTILHUE LA FLORIDA	SUBVENC	25	607,04
4	LA FLORIDA	COLEGIO ALCANTARA DE LA FLORIDA	SUBVENC	66	603,38
5	LA FLORIDA	COLEGIO ALCANTARA DE LA CORDILLERA	SUBVENC	63	600,92
6	LA FLORIDA	COLEGIO PATRONA SEÑORA DE LOURDES	SUBVENC	55	600,30
7	LA FLORIDA	FLORIDA HIGH SCHOOL	SUBVENC	31	598,15
8	LA FLORIDA	COLEGIO LIAHONA CORDILLERA	SUBVENC	82	591,87
9	LA FLORIDA	COLEGIO DIVINA PASTORA LA FLORIDA	SUBVENC	67	589,84
10	LA FLORIDA	FUND. EDUC. COLEGIO ROSARIO CONCHA	SUBVENC	45	584,02

**Una vez más agradecemos el trabajo de todos los docentes y la confianza de nuestros apoderados por nuestro Proyecto Educativo.**

**Mauricio A. Valdés Pino**  
UTP y Coordinador Académico ILS